

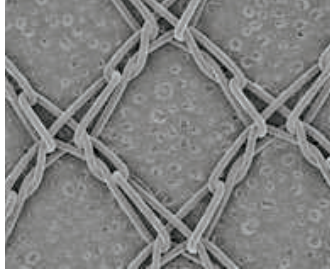
# Teramesh® Kompozit

Kısmi Emilebilir Mesh

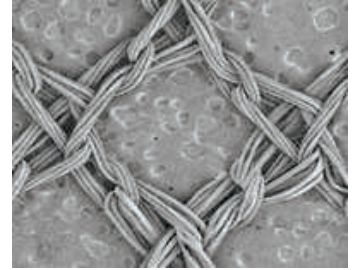
www.katsanas.com

**Teramesh®** Kompozit Mesh, emilebilir monofilament PGCL ile emilemeyen monofilament PP polimerlerinin yarı yarıya kullanılmasıyla dizayn edilmiştir.90-110 gün sonrasında PGA-PCL yapısının emilimi ile geriye sadece PP Mesh yapısı kalır.Geriye kalan PP Mesh'in yapısı ve ölçüleri abdominal duvardaki fiziksel stresi azaltmak ve hasta konforu sağlamak için en ideal şekilde dizayn edilmiştir.

**Teramesh®** Kompozit Mesh, açık cerrahi ve laparoskopik operasyonlarında kullanılabilir.



ÖNCESİ

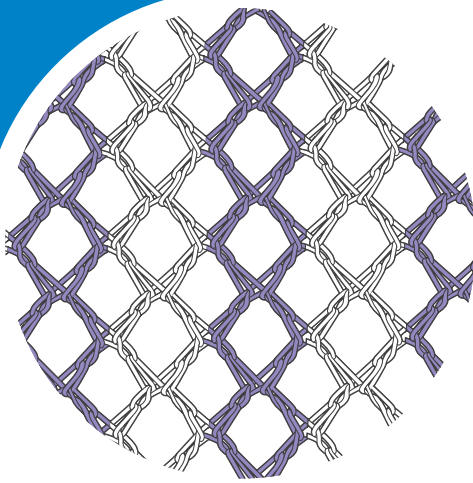


SONRASI

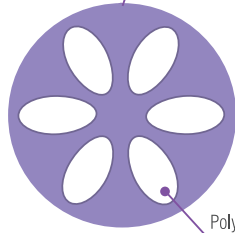
- Yumuşak ve esnek yapısı sayesinde kısmi emilimden sonra maksimum hasta rahatlığı sağlar.
- Kısmi emilimden sonra kalan Mesh yapısının daha az olması sebebi ile yabancı cisim reaksiyonu ciddi oranda azalır.
- Emilim öncesinde kolay manipüle edilebilecek yeterlilikte rijid yapıdadır.
- Geniş por yapısı doku ile maksimum bütünleşme kurar, biyo uyumluluğu ve kullanım kolaylığını artırır.
- Kullanımda görünürlüğü artıracak mor renkli çizgilere sahiptir.

\* **Teramesh®** Kompozit Mesh Etilen Oksit ile steril edilir.

\* **Teramesh®** Kompozit Mesh biyoyumludur. ISO 10993 biyoyumluluk test raporları mevcuttur.



PGA -PCL (75/25)Composite  
Absorbable Kısım



Polypropylene  
Non-absorbable Kısım

## ÖLÇÜLER

6 cm x 11 cm
10 cm x 12 cm
10 cm x 15 cm
15cm x 15 cm
15 cm x 30 cm
30 cm x 30 cm
7,5 cm x 15 cm

## ÜRÜN ÖZELLİKLERİ

YAPI	AĞIRLIK	GÖZENEK BÜYÜKLÜĞÜ
Monofilament	28~29 g/m2 (kısmi emilimden sonra)	2~3 mm

1976'dan beri Kalite ve Güven Üretiyoruz...



**Teramesh**<sup>®</sup> Kompozit

Kısmi Emilebilir Mesh



[www.katsanas.com](http://www.katsanas.com)